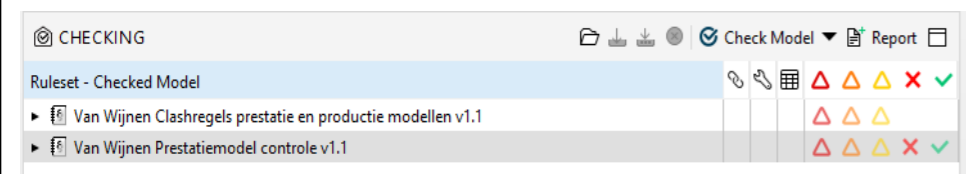


Éénmalige actie : Communicatie Solibri en BIM Collab

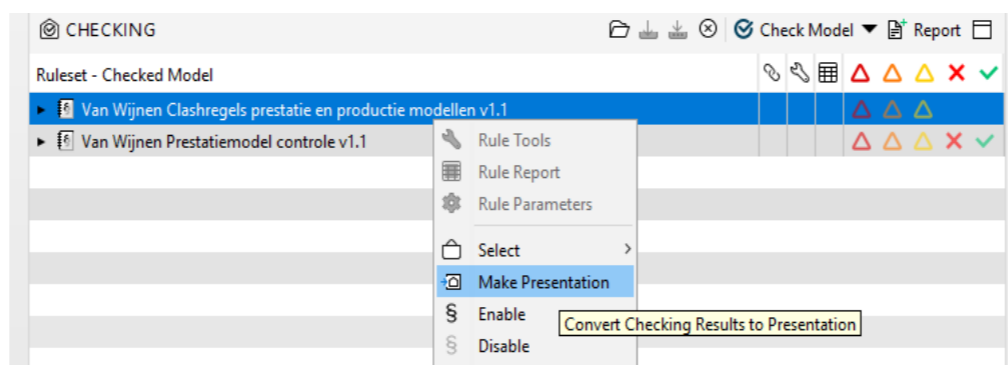
1. Bij nieuw project éénmalig de volgende stappen doorlopen

Zie **placemat 3.1 en 3.2.** voor de controle van de modellen.
Maak issues aan.

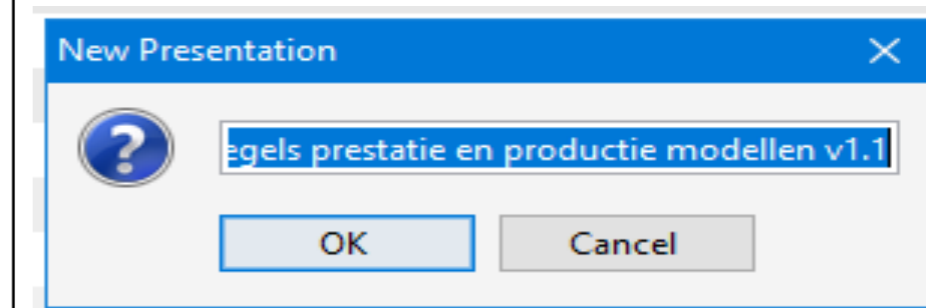


2. Druk met rechtermuisknop op de regelset.

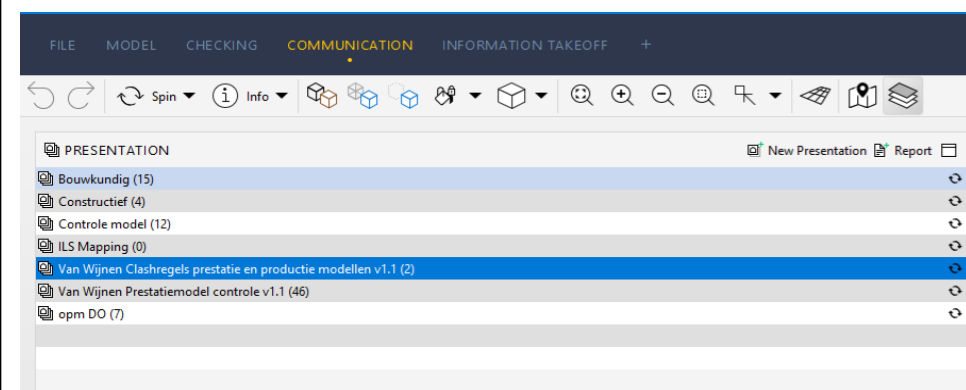
Klik vervolgens op Make Presentation



3. Klik op OK. Verander de naam van de presentatie NIET!

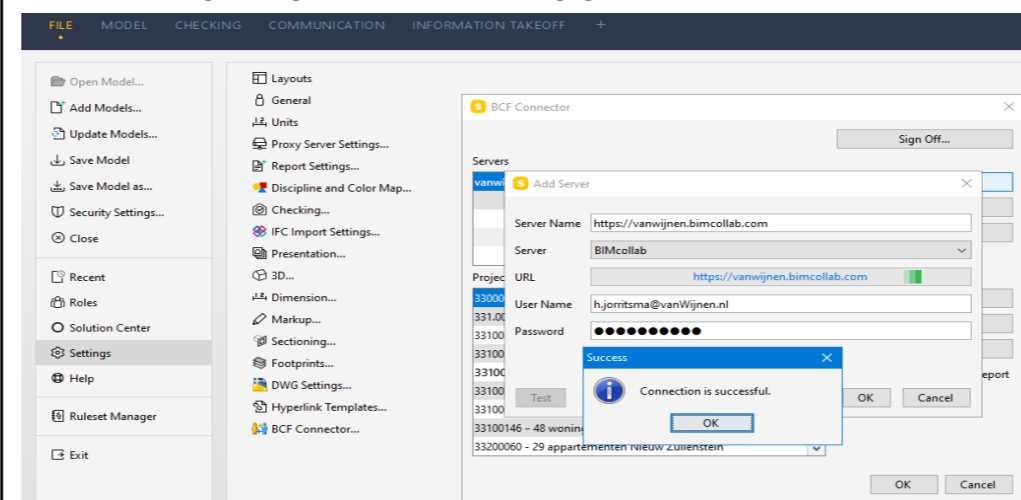


4. De presentatie staat nu onder Communication



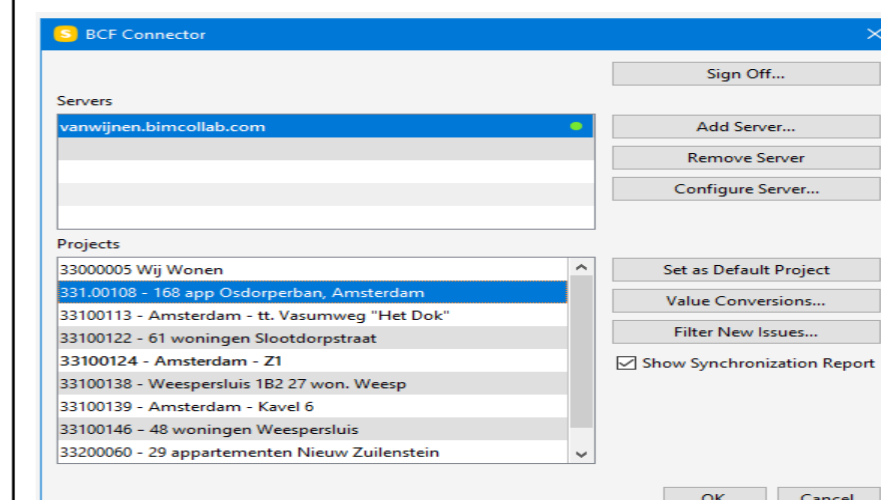
5. Maak verbinding met BIM Collab.

Via Settings->BCF Connector->Add Server. Vul internet adres <https://vanwijnen.bimcollab.com> in en je eigen inlog gegevens. Druk op Test. Wanneer alles goed ingevuld is wordt er aangegeven dat de connectie succesful is.



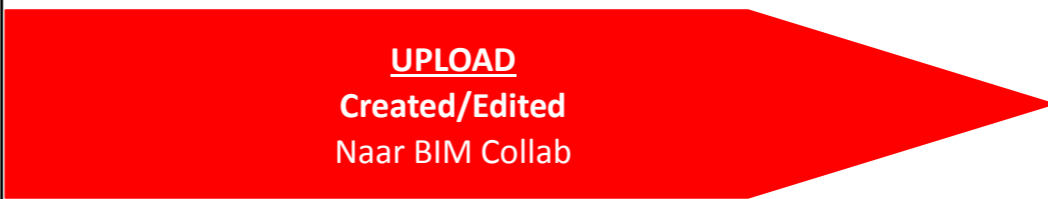
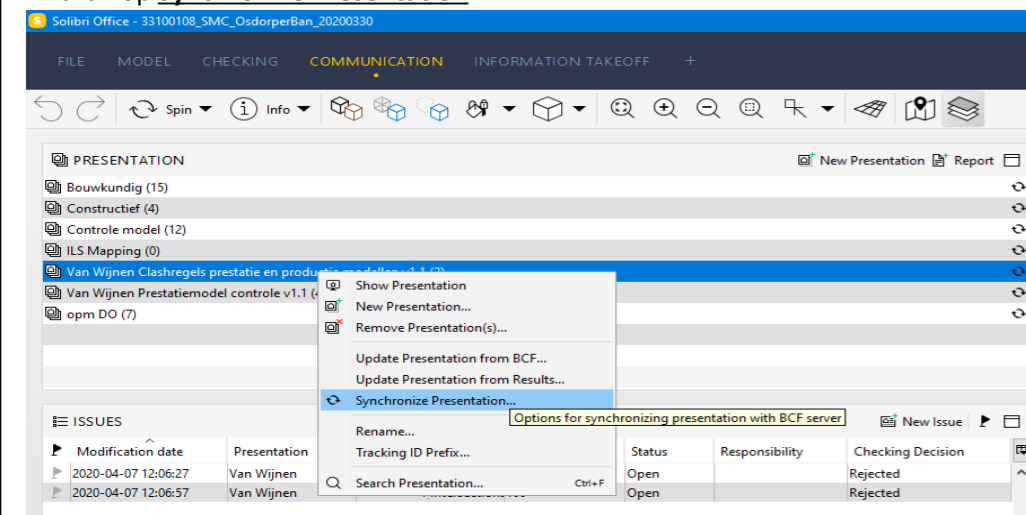
6. Default project selecteren

Kies het project waar je aan werkt en met BIM Collab wil synchroniseren. Druk op Set as Default Project om deze als standaard te selecteren.

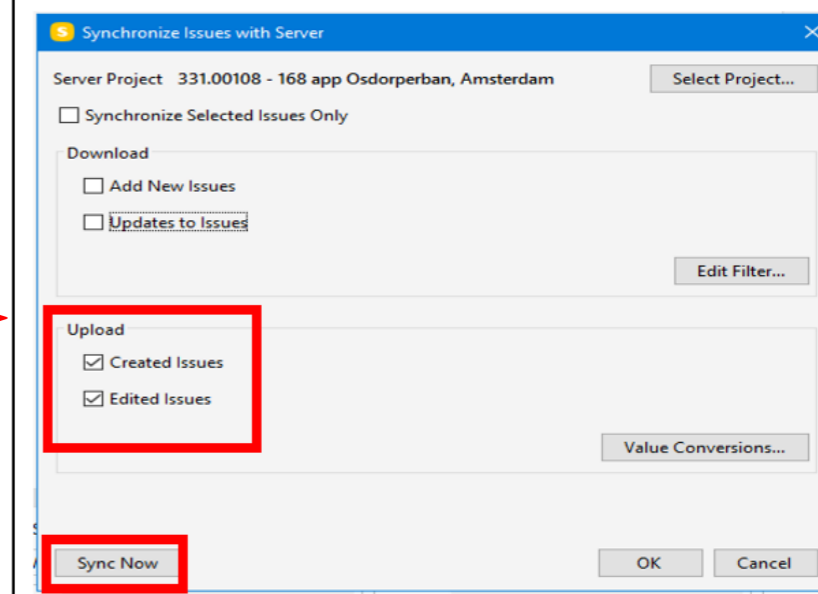


7. Synchroniseer de Presentatie in Solibri met BIM Collab.

Druk met **rechtermuis** knop op de te synchroniseren presentatie.
En druk op **Synchronize Presentation.**



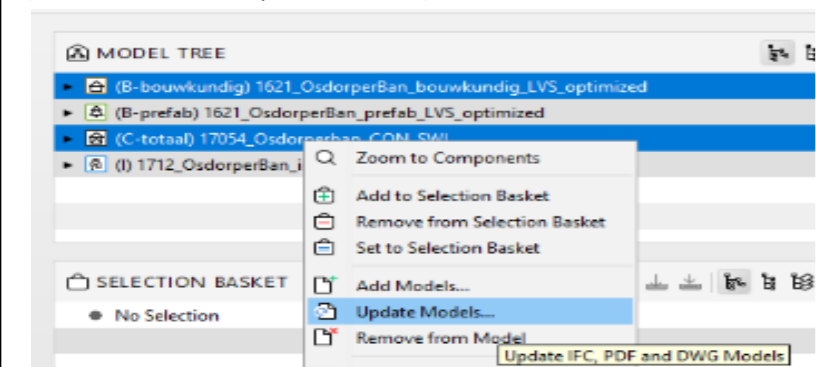
8. Upload Created en Edited Issues en druk op Sync Now.



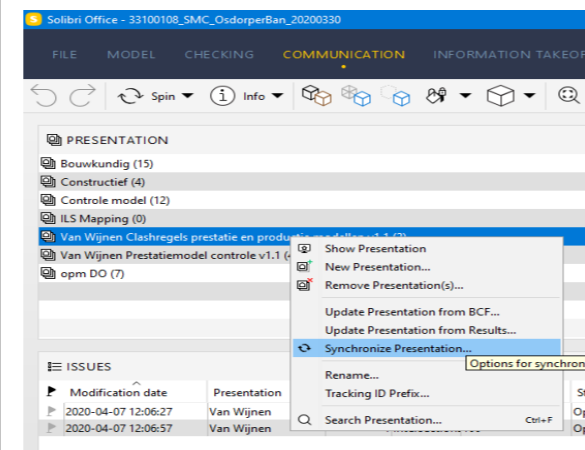
Doorlopende actie: Communicatie Solibri en BIM Collab

1. UPDATE DE MODELLEN IN SOLIBRI

Klik met de rechtermuisknop op de modellen in de Model View en klik op update. (Kan ook via File->Update models)

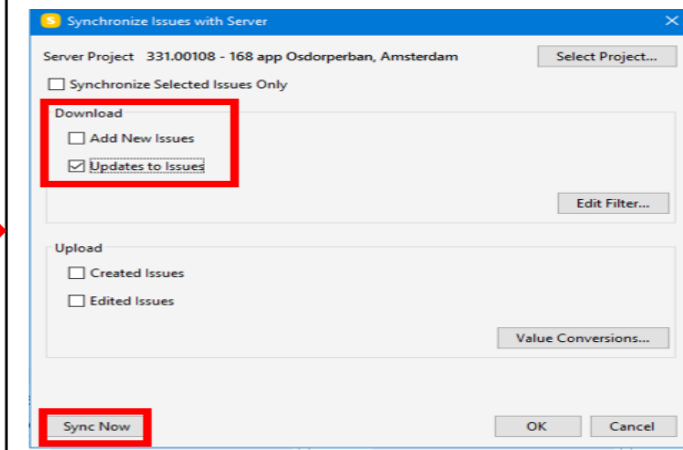


2. Synchroniseer BIM Collab met Presentatie in Solibri



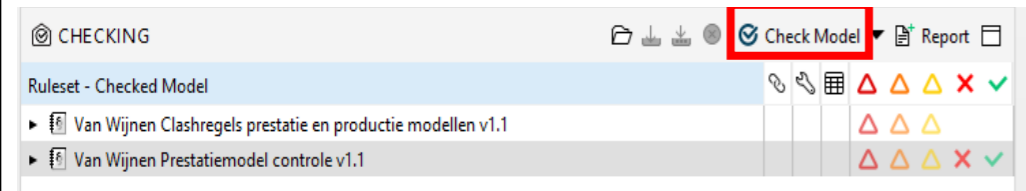
DOWNLOAD
Updates to Issues
Naar Presentatie

3. Download Updates to Issues



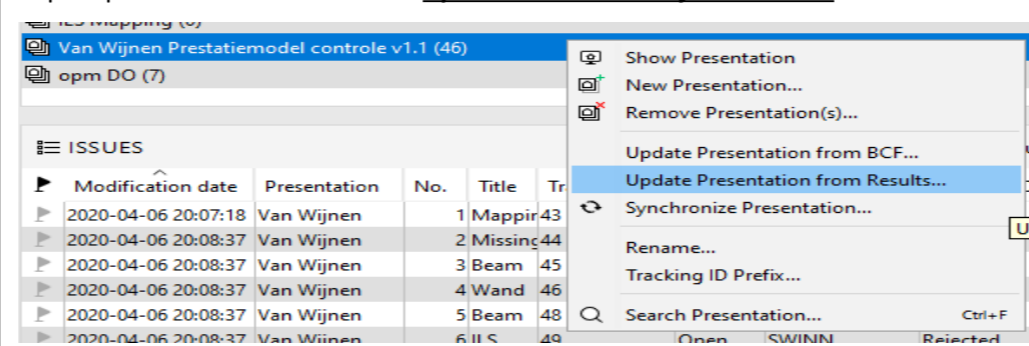
4. Controleer de modellen met de regelsets door op Check Model te klikken

Zie **placemat 3.1 en 3.2.** voor de controle van de modellen en aanmaken Issues. Maak issues aan.

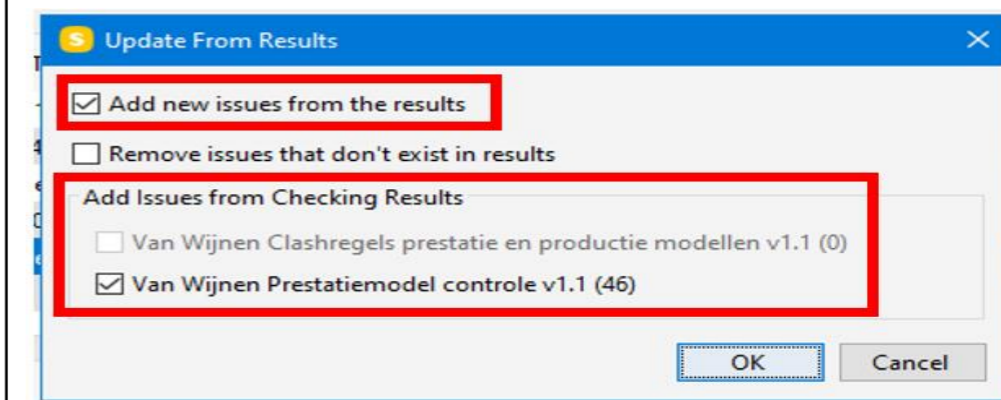


5. Update Presentation from Results

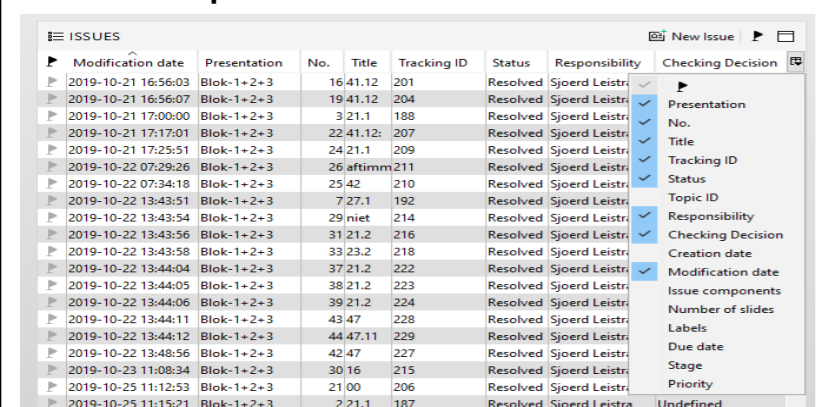
Ga naar de presentatie in Tabblad Communications en klik met de rechtermuisknop op de presentatie. Kies dan voor **Update Presentation from Results**



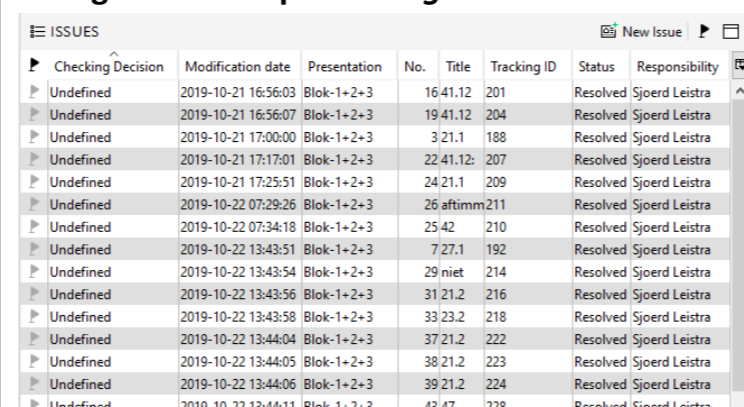
6. Vink Add new issues from the results aan. Remove issues that don't exist anymore vink je NIET aan!



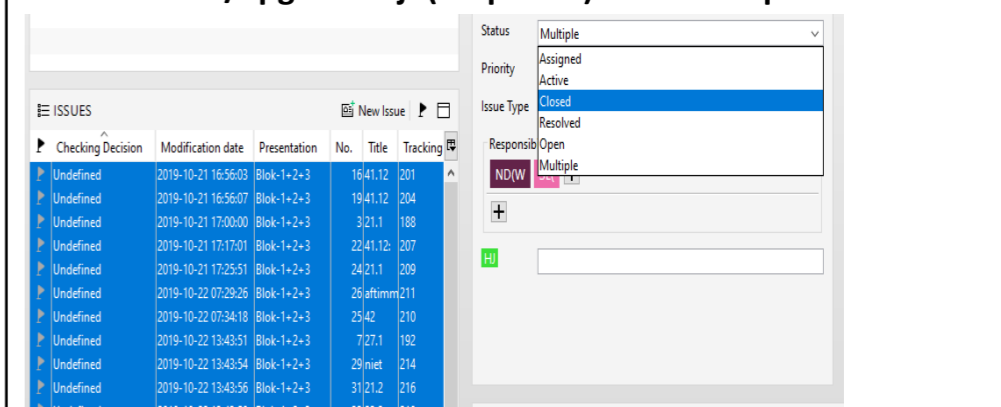
7. Zet kolom Checking Decision aan bij Issues door helemaal rechts op Select columns te klikken



8. Sleep de kolom naar links, hierdoor worden de Issues gesorteerd op Checking Decisions

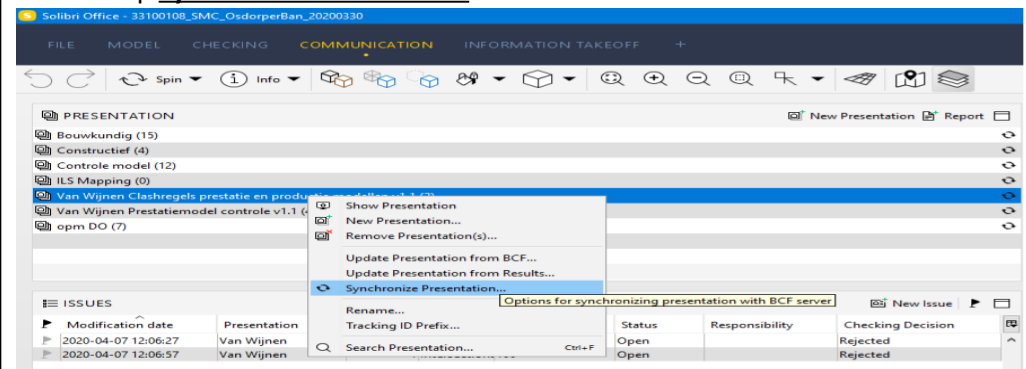


9. Selecteer alle Undefined Issues. Dit zijn de Issues die niet meer bestaan/opgelost zijn(zie punt 6). Zet deze op Closed



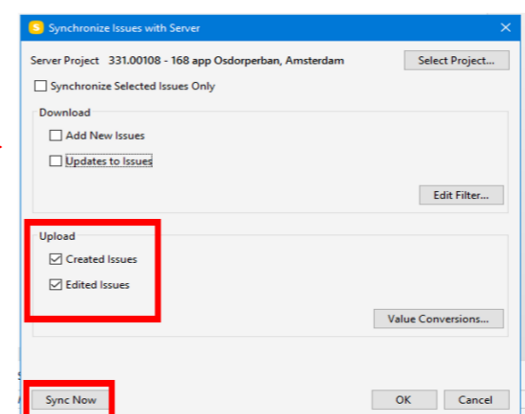
10. Synchroniseer de Presentatie in Solibri met BIM Collab.

Druk met **rechtermuis** knop op de te synchroniseren presentatie. En druk op **Synchronize Presentation.**

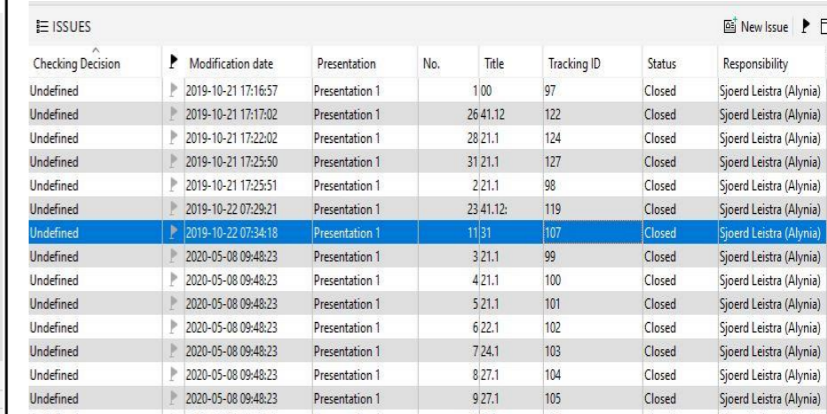


11. Upload Created en Edited Issues en druk op Sync Now.

UPLOAD
Created/Edited
Naar BIM Collab



12. Verwijder, na controle, de closed Issues uit de presentatie.



GA NAAR STAP 1
Herhaal de stappen